



## ПЕДАГОГИЧЕСКАЯ МАСТЕРСКАЯ

# Приёмы развития критического и креативного мышления



В.Р.Попова, Е.Л.Сафронова  
учителя начальных классов,  
МБОУ СОШ № 75, г. Лесной

# УСПЕШНЫЙ ЧЕЛОВЕК





# КРИТИЧЕСКОЕ МЫШЛЕНИЕ



доказательство

анализ

факты

критерии

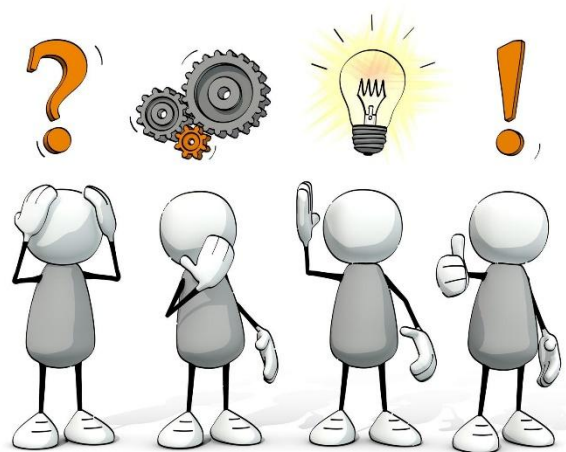
отбор

мысль

аргумент

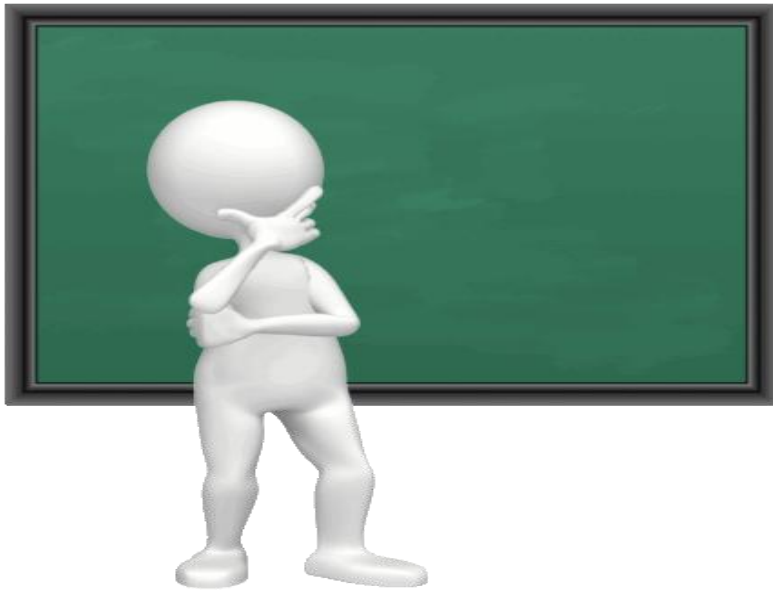


**Критическое мышление** – это способность анализировать информацию, делать выводы и принимать решение на основе проведённого анализа, формировать собственное мнение и отстаивать свою позицию

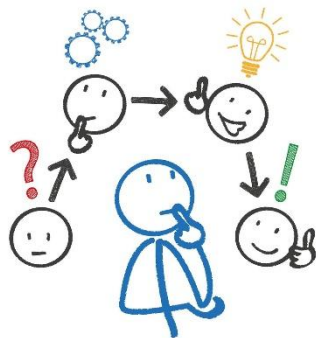
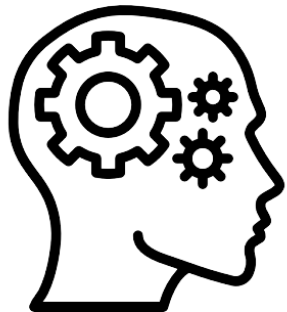


«Если возникшая мысль сразу принимается, то перед нами не критическое мышление»

Д. Дьюи



# БАЗОВАЯ МОДЕЛЬ ТЕХНОЛОГИИ РАЗВИТИЯ КРИТИЧЕСКОГО МЫШЛЕНИЯ



**1**

**ВЫЗОВ**

*(актуализация имеющихся знаний, пробуждение интереса к получению новой информации)*

**2**

**ОСМЫСЛЕНИЕ**

*(получение новых знаний)*

**3**

**РЕФЛЕКСИЯ**

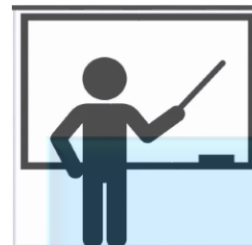
*(обобщение новой информации)*

# БАЗОВАЯ МОДЕЛЬ

## ВЫЗОВ



- вспоминает все, что знает по данной теме
- формулирует первые гипотезы
- определяется в своих мотивах и целях



- задает вопросы
- создает ситуацию актуализации опыта ученика
- формирует мотивацию ученика

# ПРИЕМ «ЛОВИ ОШИБКУ»



УМЕНИЕ АНАЛИЗИРОВАТЬ ИНФОРМАЦИЮ

**ФОРМИРУЕТ**



УМЕНИЕ ПРИМЕНЯТЬ ЗНАНИЯ В  
НЕСТАНДАРТНОЙ СИТУАЦИИ



УМЕНИЕ КРИТИЧЕСКИ ОЦЕНИВАТЬ  
ПОЛУЧЕННУЮ ИНФОРМАЦИЮ

## ВЫЗОВ «ЛОВИ ОШИБКУ»

Тема «Зона арктических пустынь. Растительный и животный мир»



Арктика – это огромное пространство, расположенное на площади Тихого океана. Солнце направляет на зону арктических пустынь свои прямые лучи. Зимой в Арктике бывает полярный день, а летом - полярная ночь. Температура воздуха зимой опускается до минус 60°, а летом на несколько градусов выше нуля. В этой природной зоне встречаются мхи, полярный мак, лиственницы. Летом на скалах собирается много змей. Рыбой кормятся пингвины, моржи, белые медведи.



## ВЫЗОВ «ЛОВИ ОШИБКУ»

Тема «Зона арктических пустынь. Растительный и животный мир»



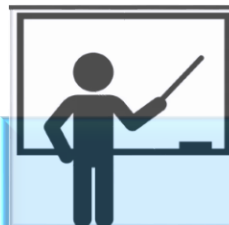
Арктика – это огромное пространство, расположенное на площади **Северного Ледовитого океана**. Солнце направляет на зону арктических пустынь свои **косые** лучи. Зимой в Арктике бывает **полярная ночь**, а летом - **полярный день**. Температура воздуха зимой опускается до минус 60°, а летом на несколько градусов выше нуля. В этой природной зоне встречаются мхи, полярный мак, **лишайники**. Летом на скалах собирается много **птиц**. Рыбой кормятся **тюлени**, моржи, белые медведи.



# БАЗОВАЯ МОДЕЛЬ ОСМЫСЛЕНИЕ



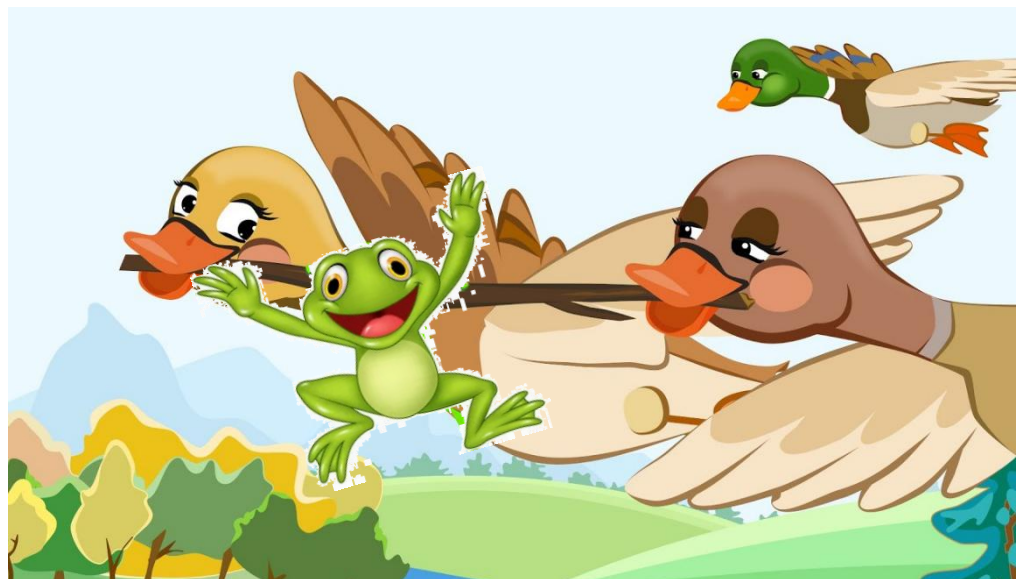
- включается в процессы чтения, обсуждения, понимания, дискуссии
- участвует в групповом взаимодействии
- слушает, задает вопросы, выделяет главные моменты в новой информации
- учится работать сообща



- организует процессы чтения, обсуждения, понимания, дискуссии
- управляет групповой динамикой
- поддерживает мотивацию
- учит работать сообща

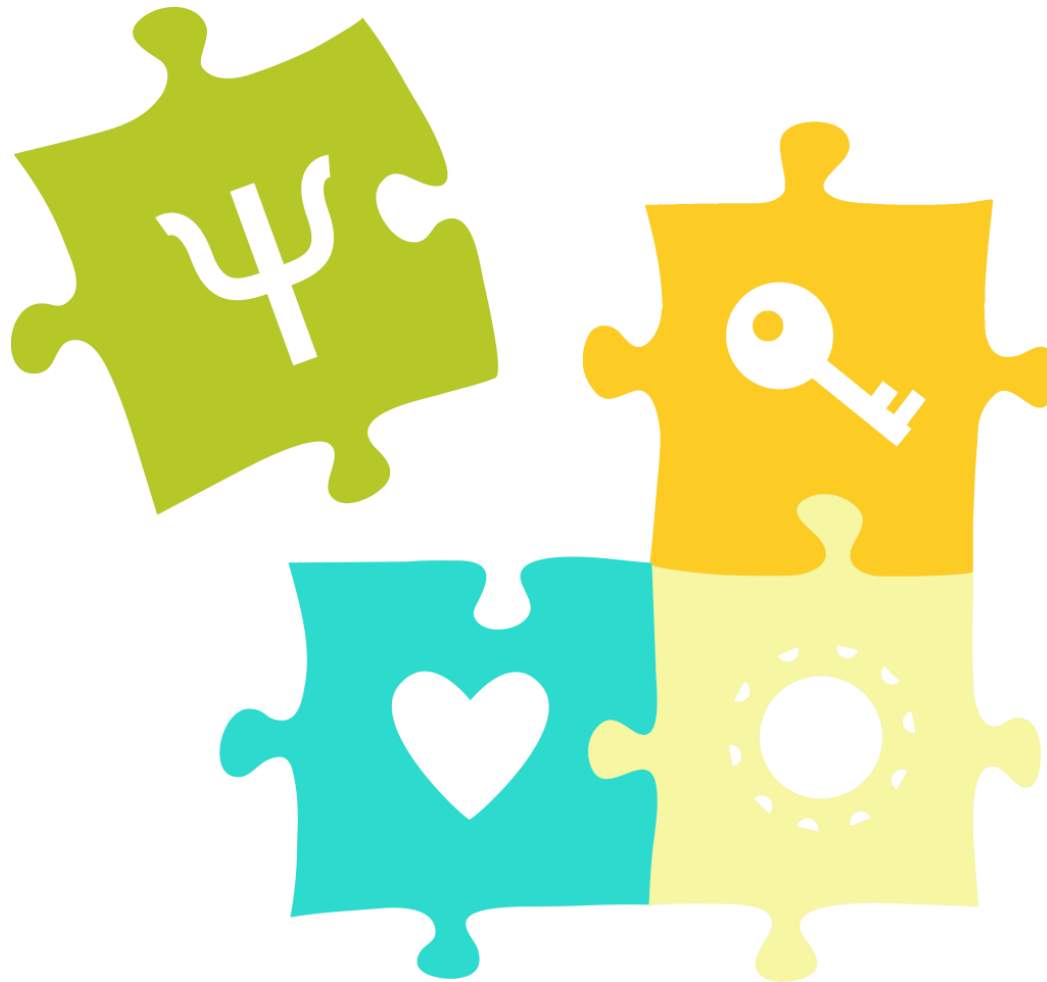
# ОСМЫСЛЕНИЕ

## «ВИЖУ. ДУМАЮ. УДИВЛЯЮСЬ»



ВИЖУ	ДУМАЮ	УДИВЛЯЮСЬ

# Модель Фрейя



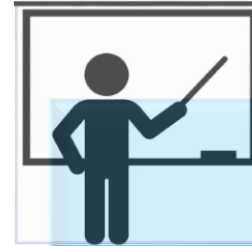
# ОСМЫСЛЕНИЕ «МОДЕЛЬ ФРЕЙЕР»



# БАЗОВАЯ МОДЕЛЬ РЕФЛЕКСИЯ



- суммирует в групповой работе весь изученный материал
- задает вопросы на будущее
- делает самооценку своей деятельности



- управляет подведением итогов
- ставит новые задачи и вопросы на будущее
- оценивает деятельность ученика

# РЕФЛЕКСИЯ «АССОЦИАЦИИ»



1. звук, дождь, страх, небо



2. дождь, солнце, красота,  
МОСТ



3. свет, краски, холод,  
восхищение



4. река, весна, опасность,  
движение



5. золото, деревья,  
ветер, осень

**Креативность** – это способность к преодолению шаблонного мышления, умение обойти стереотипы, способность решать задачи нестандартным способом

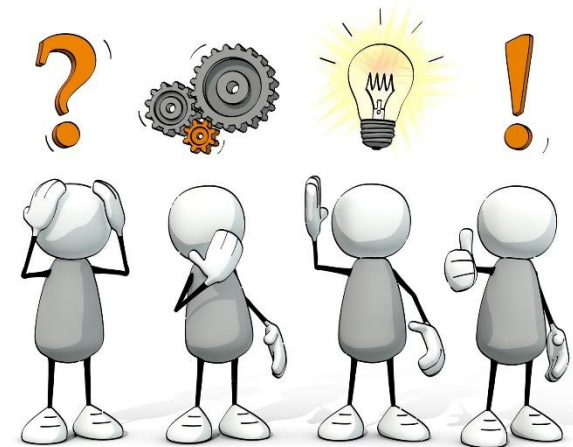
## Показатели креативного мышления

• беглость

• гибкость

• оригинальность

• точность



# УЧИМСЯ НАХОДИТЬ АНАЛОГИИ

## Чем ворон похож на письменный стол?



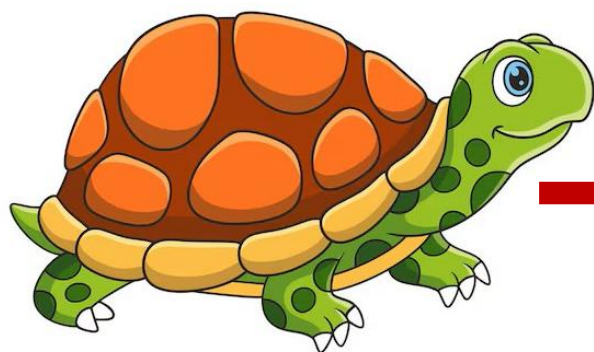
изображение

часть

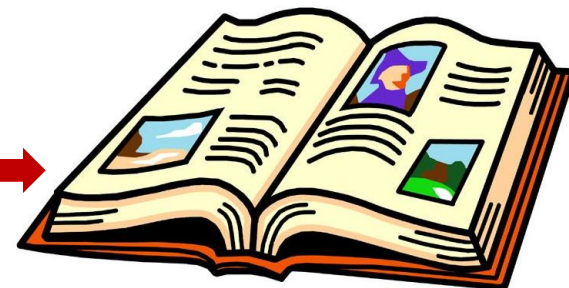
целое

слово

# «СВЯЗАТЬ НЕСВЯЗАННОЕ»



ЧТО  
ПРОИЗОШЛО ?



Черепашка ползла  
по комнате

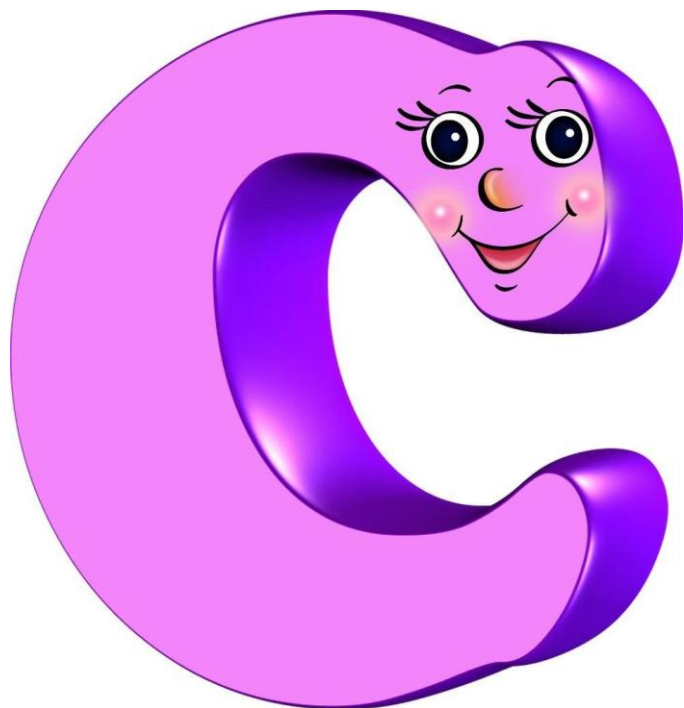


???



С полки упала книга

# ОБРАЗ БУКВЫ, ЦИФРЫ, СИМВОЛА



Какого роста знак?  
Высокий или низкий?

Толстый или тонкий?  
Добрый или злой?

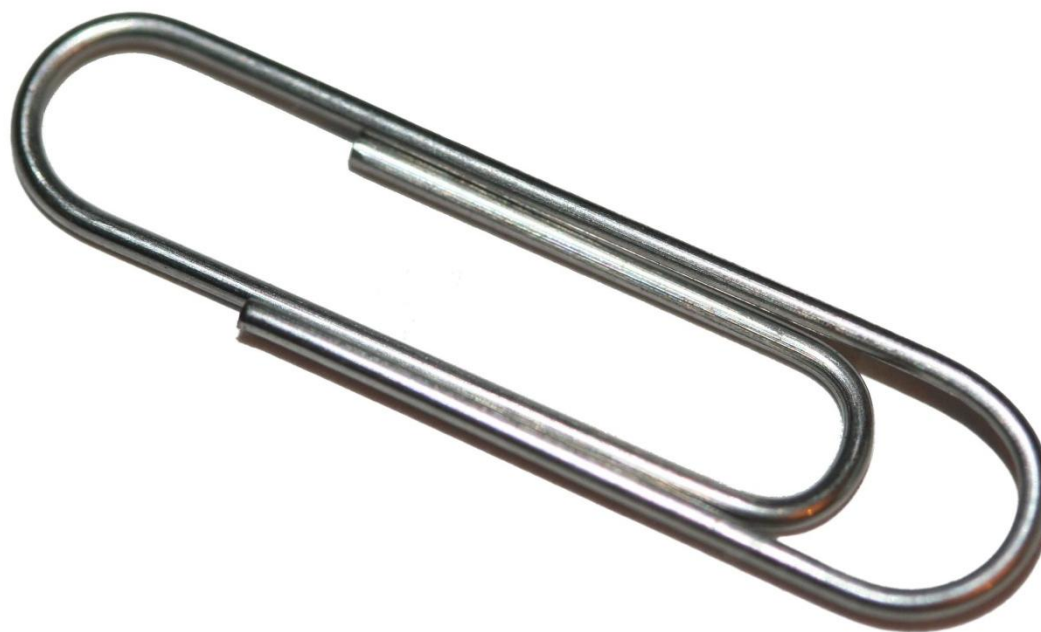
Где живёт?  
С кем дружит?

Что любит поесть?  
Чем занимается?

# ИГРА «ЗАЗЕМЛЯЛКИ»



# ИГРА «АУКЦИОН»



**СПАСИБО ЗА ВНИМАНИЕ!**  
**ТВОРЧЕСКИХ УСПЕХОВ!**

